

La Ceed SW.



Movement that inspires

Prix et spécifications au 01/10/2022
Luxembourg

Prix - options

	Nombre de cylindres/cylindrée	Puissance kW/ch	Consommation moyenne WLTP* (l/100 km)	Emissions CO ₂ WLTP* (g/km)	€ HTVA	€ TVAC**
PURE						
1.0 T-GDi 100 ISG MT6	3 / 998	74 / 100	5,7	133	20.901	24.454
PULSE						
1.0 T-GDi 120 ISG MT6	3 / 998	88 / 120	5,3 - 5,7	122 - 130	22.636	26.485
1.5 T-GDi 160 ISG DCT7	4 / 1.482	117 / 160	5,6 - 5,8	132 - 135	25.116	29.385
1.6 CRDi 136 MHEV ISG MT6 e-clutch	4 / 1.598	100 / 136	4,5 - 4,7	117 - 120	25.198	29.482
1.6 CRDi 136 MHEV ISG DCT7	4 / 1.598	100 / 136	4,6 - 4,8	120 - 124	26.190	30.642
GT LINE						
1.0 T-GDi 120 ISG MT6	3 / 998	88 / 120	5,7	129 - 131	25.116	29.385
1.5 T-GDi 160 ISG MT6	4 / 1.482	117 / 160	5,7	132 - 134	26.355	30.836
1.5 T-GDi 160 ISG DCT7	4 / 1.482	117 / 160	5,7 - 5,8	134 - 136	27.595	32.286
1.6 CRDi 136 MHEV ISG MT6 e-clutch	4 / 1.598	100 / 136	4,5 - 4,7	119 - 120	27.678	32.383
1.6 CRDi 136 MHEV ISG DCT7	4 / 1.598	100 / 136	4,8 - 4,9	123 - 125	28.669	33.543
BUSINESS LINE						
1.6 GDi 141 PHEV DCT	4 / 1.580	103,6 / 141	1,3 - 1,5	29 - 33	31.645	37.024

** Hors frais de mise en route (incluant kit légal et tapis)

Options

	Pure	Pulse	GT Line	Business Line	€ HTVA	€ TVAC
Peinture métallisée	●	●	●	●	455	532
Toit ouvrant électrique	–	●	●	●	702	822
Jantes 17"	–	–	–	●	331	387

Packs

	Pure	Pulse	GT Line	Business Line	€ HTVA	€ TVAC
Pack Design: <ul style="list-style-type: none"> Vitres latérales arrière et lucarne assombries Phares LED Phares anti-brouillard LED Jantes 17" en alliage Pédalier en métal 	–	●	–	–	909	1.064
Pack Travel: <ul style="list-style-type: none"> Rétroviseur intérieur à fonction électrochromatique Senseur de pluie Ecran multimédia/navigation 10,25" 7 ans de mises à jour gratuites de la cartographie (chez le concessionnaire) Kia Connect (UVO) Smart Key Climatisation automatique Chargement par induction du smartphone Frein à main électrique 	–	●	–	–	1.570	1.837
Pack Drive Assist (DCT): <ul style="list-style-type: none"> Régulateur de vitesse adaptatif (SCC) Freinage autonome d'urgence avec reconnaissance de piétons et cyclistes (FCA) Aide au maintien de la voie (LFA) Détection des angles morts avec Safe Exit Warning (BCA) Système intelligent de limitation de vitesse (ISLW) Capteurs de stationnement à l'avant Assistant parking (PA) Assistant autoroute (HDA) Uniquement en combinaison avec Pack Travel	–	●	–	–	992	1.160
Pack Drive Assist (MT): <ul style="list-style-type: none"> Freinage autonome d'urgence avec reconnaissance de piétons et cyclistes (FCA) Aide au maintien de la voie (LFA) Détection des angles morts avec Safe Exit Warning (BCA) Système intelligent de limitation de vitesse (ISLW) Capteurs de stationnement à l'avant Assistant parking (PA) Uniquement en combinaison avec Pack Travel	–	●	–	–	826	967
Pack Drive Assist (DCT & MT): <ul style="list-style-type: none"> Détection des angles morts avec Safe Exit Warning (BCA) Système intelligent de limitation de vitesse (ISLW) Capteurs de stationnement à l'avant Assistant parking (PA) Assistant autoroute (HDA) (uniquement pour DCT et PHEV) 	–	–	●	●	661	773
Pack Lounge: <ul style="list-style-type: none"> Volant chauffant Siège conducteur à réglage électrique et à mémoire Siège passager à réglage lombaire Sièges chauffant à l'avant et à l'arrière Sièges ventilés à l'avant Banquette arrière rabattable 40:20:40 Système Audio JBL (pas sur Business Line) Habillage des sièges en cuir Business Line: uniquement en combinaison avec Pack Convenience	–	–	●	●	1.653	1.934
Pack Convenience: <ul style="list-style-type: none"> Habillage des sièges en tissu / cuir Volant chauffant Sièges chauffant à l'avant Rétroviseur intérieur électrochromatique Senseur de pluie Pédalier en métal Chargement du smartphone par induction Banquette arrière rabattable 40:20:40 Ouverture et fermeture électrique du hayon Instrumentation digitale 12,3" 	–	–	–	●	1.157	1.354

KIA | Lease

Demandez une offre Fleet sur mesure auprès de votre concessionnaire Kia!



Plus d'informations concernant les accessoires sur www.accessoires-kia.lu



reevoo

Pour des évaluations authentiques par nos clients, surfez sur www.kia.com

Equipement

PURE

- 6 airbags, airbag passager avant déconnectable
- Système de freins antiblocage (ABS)
- Contrôle de stabilité électronique (ESC)
- Assistance au démarrage en pente (HAC)
- Volant réglable en hauteur et en profondeur
- Direction assistée (MDPS)
- Aide au maintien dans la voie (LKA)
- Limiteur de vitesse manuel (MSLA)
- Freinage d'arrêt d'urgence & reconnaissance piéton (FCA)
- Allumage automatique des phares
- Phares de jour LED
- Calandre en chrome blanc et noir mat
- Coques de rétroviseurs, poignées extérieures et pare-chocs couleur carrosserie
- Contrôle actif des feux de route (High Beam Assist)
- Accoudoir central à l'avant avec espace de rangement
- Rétroviseurs extérieurs à réglage électrique et chauffants
- Volant et pommeau de levier de vitesses gainés cuir
- Siège conducteur réglable en hauteur
- Frein à main manuel
- Sièges arrière rabattables 60/40
- Vitres électriques à l'avant et à l'arrière
- Lampes de lecture et compartiment de rangement pour lunettes
- Compteurs de type 'Supervision' avec écran 4.2"
- Régulateur de vitesse (CC)
- Radio-RDS DAB+ avec écran 8" + 6 haut-parleurs
- Caméra de recul
- Connection USB, prise 12V console centrale
- Apple Carplay & Android Auto
- Bluetooth
- Commandes audio au volant
- Verrouillage centralisé avec commande à distance
- Jantes en acier 16" et enjoliveurs
- Surveillance de la pression des pneus (TPMS)
- Roue de réserve de type 'galette' (kit crevaillon pour MHEV et PHEV)
- Habillage des sièges en tissu
- Appuis-tête avant et arrière réglables en hauteur
- Climatisation manuelle
- Miroirs de courtoisie côté conducteur et passager

PULSE (Equipement supplémentaire par rapport à Pure)

- Feux arrière LED
- Calandre en chrome blanc et noir brillant
- Phares antibrouillard avant
- Poches aumônières au dos des sièges avant
- Eclairage des miroirs de courtoisie
- Accoudoir central à l'arrière
- Capteurs de stationnement arrière
- Jantes en alliage 16"
- Rétroviseurs extérieurs rabattables électriquement
- Clignoteurs intégrés dans les rétroviseurs
- Habillage des sièges mi-cuir / mi-tissu
- Poignées intérieures chromées
- Siège passager réglable en hauteur
- Inserts noir brillant
- Prise 12V dans le coffre
- Plancher de coffre

Equipement

GT LINE (Equipement supplémentaire par rapport à Pulse)

- Jantes en alliage 17"
- Calandre en chrome satiné et noir brillant
- Habillage des sièges mi-cuir/mi-tissu 'GT Line'
- Volant « sport » à méplat
- Protège-seuil en aluminium
- Pédalier en aluminium
- Frein à main électrique
- Accoudoir central à l'avant coulissant
- Coques de rétroviseurs noir brillant
- Ouverture et fermeture électrique du hayon
- Phares LED, phares antibrouillard avant LED
- Climatisation automatique
- Instrumentation digitale 12,3"
- Chargement du smartphone par induction
- Smart Key
- Navigation 10,25"
- 7 ans de mise à jour gratuits de la cartographie (chez le concessionnaire)
- Kia Connect (UVO)
- Rétroviseur intérieur à fonction électrochromatique
- Senseur de pluie
- Vitres latérales arrière et lucarne assombries
- Régulateur de vitesse adaptif (SCC) (uniquement pour DCT)
- Freinage autonome d'urgence avec reconnaissance de piétons et cyclistes (FCA)
- Aide au maintien de la voie (LFA)



Equipement

BUSINESS LINE PHEV

- Vitres latérales arrière et lucarne assombries
- Sièges avant réglables en hauteur
- Connection USB
- Navigation 10,25"
- 7 ans de mise à jour gratuits de la cartographie (chez le concessionnaire)
- Kia Connect (UVO)
- Habillage des sièges en tissu
- Aide au maintien dans la voie (LKA)
- Capteurs de stationnement arrière
- Jantes en alliage 16"
- Caméra de recul
- Rétroviseurs à réglage et dégivrage électrique, rabattables électriquement
- Frein à main électrique
- Climatisation automatique
- Compteurs Supervision 4,2"
- Smart Key
- Régulateur de vitesse adaptif (SCC) (uniquement pour DCT)
- Freinage autonome d'urgence avec reconnaissance de piétons et cyclistes (FCA)
- Aide au maintien de la voie (LFA)



Selleries



Sellerie en tissu noir (de série sur Pure)



Sellerie mi-cuir / mi-tissu noir (de série sur Pulse)



Sellerie mi-cuir / mi-tissu 'GT Line'



Sellerie en cuir (via Pack Lounge sur GT Line)



Sellerie mi-cuir / mi-tissu noir (de série sur Business Line)



Sellerie en cuir (via Pack Lounge sur Business Line)

Jantes



Jantes en acier 16"
avec pneus 205/55 et enjoliveurs
(de série sur Pure)



Jantes en alliage 16"
avec pneus 205/55
(de série sur Pulse)



Jantes en alliage 16"
avec pneus 205/60
(de série sur Business Line)

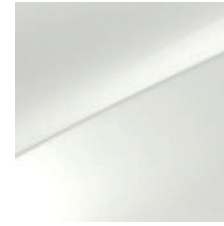


Jantes en alliage 17"
avec pneus 225/45
(via Pack design sur Pulse,
option sur Business Line)



Jantes en alliage 17"
avec pneus 225/45
(de série sur GT line)

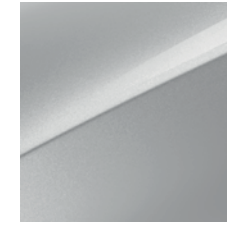
Couleurs extérieures



Cassa White (WD)**



Deluxe White (HW2)



Sparkling Silver (KCS)
(Pas disponible en GT Line
et Business Line)



Lunar Silver (CSS)



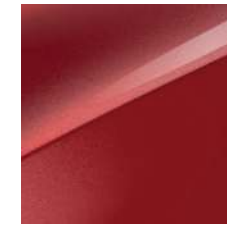
Penta Metal (H8G)



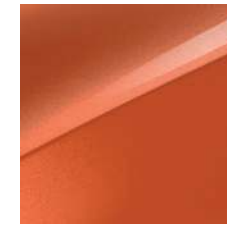
Black Pearl (1K)



Blue Flame (B3L)



Infra Red (AA9)



Orange Fusion (RNG)
(Disponible uniquement
en GT Line)



Yucca Steel Grey (USG)***
(Pas disponible en GT Line)



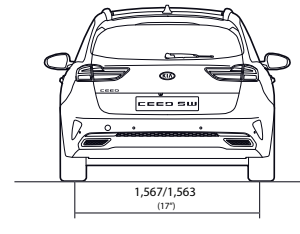
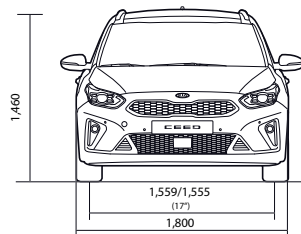
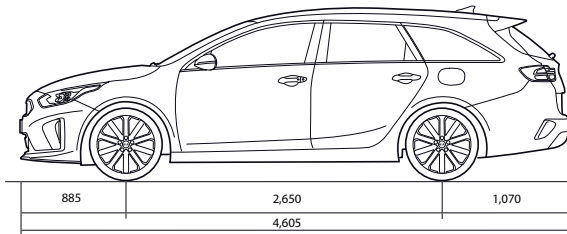
Experience Green (EXG)***



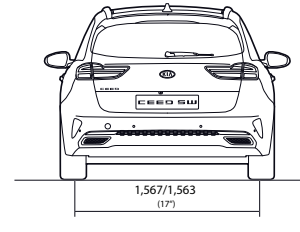
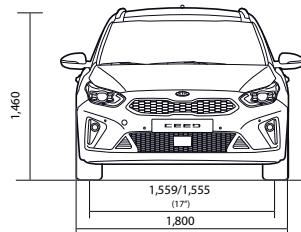
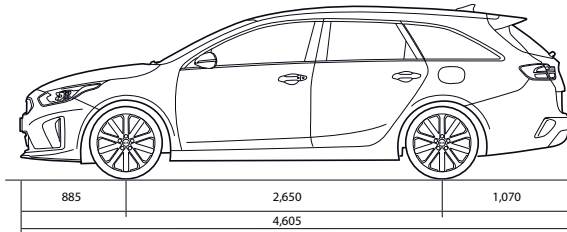
Splash Lemon (G2Y)
(Pas disponible en GT Line)

Dimensions (mm)

Pure / Pulse /
Business Line



GT Line



** Peinture non-métallisée
*** Disponible à partir de novembre

Spécifications techniques

Moteur	Essence				Diesel	
	1.0 T 100	1.0 T 120	1.5 T	1.5 T DCT	1.6 CRDi 136 e-clutch MHEV	1.6 CRDi 136 DCT MHEV
Type	3 cylindres à injection directe Turbocompresseur 12 soupapes		4 cylindres en ligne à injection directe 16 soupapes		4 cylindres en ligne common rail Turbocompresseur 16 soupapes	
Cylindrée (cc)	998		1.482		1.598	
Puissance maxi kW (ch) / t/min	73,6 (100) / 6.000	88,3 (120) / 6.000	117 (160) / 5.500		100 (136) / 4.000	
Couple maxi. (Nm / t/min)	172 / 1.500-4.000		253 / 1.500-3.500		280 / 1.500-3.000	320 / 2.000-2.250
Alésage x course (mm)	71 x 84		71,6 x 92		77 x 85,8	

Boîte de vitesse

Type	MT6	MT6	MT6	DCT7	iMT6	DCT7
------	-----	-----	-----	------	------	------

Suspension

Avant	Indépendante, avec jambes de force type Mc Pherson, ressorts hélicoïdaux et amortisseurs à gaz
Arrière	Indépendante, avec essieu multibras compact, ressorts hélicoïdaux et amortisseurs à gaz

Direction

	À crémaillère et pignon, avec assistance électrique (MDPS)
--	--

Freins avant / arrière

	Freins à disque
--	-----------------

Dimensions

Longueur / Largeur / Hauteur hors tout (mm)	4.600 / 1.800 / 1.465 (Pure, Pulse & Business Line) - 4.605 / 1.800 / 1.460 (GT Line)					
Empattement (mm)	2.650					
Voie avant (mm)	1.565 (205/55R-16" jantes alu) / 1.559 (225/45R-17" jantes alu)					
Voie arrière (mm)	1.573 (205/55R-16" jantes alu) / 1.567 (225/45R-17" jantes alu)					
Longueur / Largeur / Hauteur intérieure (mm)	1.832 / 1.511 / 1.185					
Garde au sol minimale (mm)	140 / 135 (GT Line)					
Rayon de braquage (m)	5,3					
Capacité de chargement (ℓ) (méthode VDA) (tous sièges relevés / deuxième rang repliés)	625 / 1.694			512 / 1.581		
Capacité du réservoir de carburant (ℓ)	50					

Poids

Poids à vide mini / maxi (kg)	1.259 / 1.390	1.259 / 1.390	1.302 - 1.418	1.332 / 1.449	1.380 / 1.500	1.407 / 1.528
Poids total autorisé en charge (kg)	1.840	1.840	1.850	1.880	1.930	1.960
Poids tractable (freiné - non freiné) (kg)	1.200 - 600	1.200 - 600	1.410 - 600	1.410 - 600	1.500 - 600	1.500 - 600
Charge maximale sur le toit (kg)	80					

Consommation de carburant (WLTP)

Cycle mixte (ℓ/ 100 km)	5,7	5,3 - 5,7	5,7	5,6 - 5,8	4,5 - 4,7	4,6 - 4,9
Emission de CO ₂ mixte (g/km)	133	122 - 131	132 - 134	132 - 136	117 - 120	120 - 125
Norme de dépollution	Euro 6d Final					

Performances

Vitesse de pointe (km/h)	183	190	210	210	200	200
Accélération 0 - 100 km/h (s)	12,0	11,3	8,6	8,8	10,4	10,1

Hybride rechargeable (PHEV)

Moteur essence	1.6 GDi PHEV 6DCT
Cylindrée (cc)	1.580
Puissance maxi kW (ch) / t/min	77.2 (105) / 5.700
Couple maxi. (Nm / t/min)	147 / 4.000
Alésage x course (mm)	72 x 97
Système d'injection	GDI (injection directe)

Moteur électrique et batterie

Type	Synchrone à aimants permanents
Batterie	Lithium ion polymère
Puissance maxi kW (ch) / t/min	44.5 (60.5) / 1.798-2.500
Couple maxi. (Nm / t/min)	170 / 0-1.798
Voltage (V)	360
Capacité (Ah)	24.7
Capacité (kWh)	8,9
Vitesse maximale en mode électrique (km/h)	120
Autonomie maximale en mode électrique (WLTP) (km)	50

Chargeur intégré Capacité max. (kW)	3,3
--	-----

Charge Temps de charge (230V) (h)	2h15 min.
--	-----------

Système hybride Combiné

Puissance maxi kW (ch) / t/min	103.6 (141) / 5.700
Couple maxi. (Nm / t/min)	265 / 1.000-2.400

Boîte de vitesse	6DCT
-------------------------	------

Transmission	2 roues motrices
---------------------	------------------

Suspension

Avant	Jambe de force MacPherson
Arrière	Essieu arrière multibras compact

Direction	A crémaillère et pignon, avec assistance électrique (MDPS)
------------------	--

Freins Avant / Arrière	Disques ventilés / Disques pleins
-------------------------------	-----------------------------------

Dimensions

Longueur / Largeur / Hauteur hors tout (mm)	4.605 / 1.800 / 1.465
Empattement (mm)	2.650
Porte-à-faux avant / arrière (mm)	885 / 1.070
Garde au sol (mm)	140
Rayon de braquage (m)	5,2
Capacité de chargement (ℓ) (méthode VDA) (tous sièges relevés / deuxième rang repliés)	437 / 1.506
Capacité du réservoir de carburant (ℓ)	37

Poids

Poids en ordre de marche (max.) (kg)	1.533-1.601
Charge maximale autorisée (kg)	2.030
Poids tractable (freiné) (kg)	1.300
Poids tractable (non-freiné) (kg)	600

Consommation de carburant (WLTP)

Cycle mixte (ℓ/ 100 km)	1,3 - 1,5
Emission de CO ₂ mixte (g/km)	29 - 33
Norme de dépollution	Euro 6d final

Performances

Vitesse de pointe (km/h)	171
Accélération 0 - 100 km/h (s)	10,8



7 YEAR MAP UPDATE

1) 7 ans de garantie d'usine totale ou 150.000 kilomètres (selon la première limite atteinte, sans limitation de kilométrage pendant les 3 premières années).

2) Le programme 7 Year Map Update donne droit à l'acheteur d'une Kia neuve vendue à partir du 01.03.2013 par Kia Belgium via un distributeur Kia agréé en Belgique ou au Grand-Duché de Luxembourg et équipée d'un système de navigation LG d'origine, à une mise à jour annuelle de sa carte de navigation (maximum une fois tous les 12 mois) par un distributeur ou réparateur Kia agréé dans l'Union Européenne (uniquement sur rendez-vous). Cette actualisation annuelle est valable pendant 7 ans après la livraison de la voiture.

Prix valables au 01.10.2022. Ces renseignements et prix sont donnés à titre indicatif et sans engagement. Kia Belgium se réserve le droit d'apporter, à tout moment et sans préavis, toutes modifications utiles aux informations présentées ci-dessus. Photos non contractuelles.

* Les valeurs indiquées pour la consommation de carburant, pour les émissions de CO₂ et pour la consommation électrique sont uniquement communiquées à titre informatif pour permettre la comparaison entre différents types de véhicules, mais ne constituent en aucun cas un engagement ferme et / ou une offre de notre part. Ces valeurs ne se rapportent pas à un véhicule spécifique et les valeurs réelles dépendent dans une large mesure des options choisies, le style de conduite, le trafic et les conditions météorologiques. En fonction de la configuration concrète du véhicule, les valeurs peuvent légèrement varier par rapport aux valeurs renseignées et cela est susceptible d'avoir un impact en termes de taxes d'immatriculation et de mise en circulation. La consommation de carburant et les émissions de CO₂ d'un véhicule sont fonction non seulement de son rendement énergétique, mais également du comportement au volant et d'autres facteurs non techniques. Un entretien régulier et bien exécuté de la voiture selon les prescriptions du constructeur favorise aussi une diminution de la consommation et des émissions de CO₂.

Pour les versions hybrides rechargeables (PHEV), il existe certaines conditions où le moteur essence sera activé et ce même si le véhicule est en mode EV. Par exemple : lorsque le niveau de charge de la batterie hybride est réduit à un certain niveau, lorsque la demande d'accélération est importante ou encore si l'habitacle doit être réchauffé. Les informations sur les pneus en ce qui concerne l'efficacité énergétique et d'autres paramètres conformément au règlement (UE) 2020/740 sont disponibles sur notre site web, veuillez visiter:

<https://www.kia.com/be/fr/acheter/etiquettes-de-pneus>.

Les informations sur les pneus indiquées sont à titre indicatif.

Plus de renseignements chez votre concessionnaire KIA officiel.



Kia Belgium SA

Rue Colonel Bourg 109
1140 Evere
T 00800 69 70 69 70
info@kia.be
www.kia.com

Toutes les informations, illustrations et caractéristiques figurant dans le présent document étaient correctes lors de la mise sous presse et peuvent faire l'objet de modifications sans notification. Les modèles et équipements présentés dans la présente brochure peuvent être différents de ceux disponibles sur votre marché. En raison des limites inhérentes au procédé d'impression, les coloris extérieurs représentés peuvent différer légèrement des coloris réels. Contactez votre concessionnaire Kia local pour obtenir les toutes dernières informations disponibles.

